

KOBRA 240 SS4 Turbo

DISTRUGGIDOCUMENTI CLASSIC LINE
USO PERSONALE E PICCOLI/MEDI UFFICI

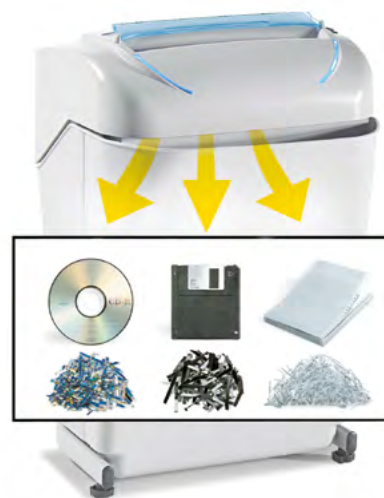
Produttore: ELCOMAN srl
Marchio: KOBRA
Modello: KOBRA 240 SS4 TURBO
Codice Articolo: 99.706 TURBO
Codice EAN: 8 026064 997065



Luce entrata:	240 mm
Dimensione del taglio:	striscia 3,8 mm
Livello Sicurezza ISO/IEC 21964 (DIN 66399):	P-2 O-2 T-2 E-2
Capacità* (fogli per volta):	28-30 fogli (A4 70gr) / 25-26 fogli (A4 80gr)
Materiali distruttibili:	Carta, Carte di credito, Carte di credito con chip, CD/DVD, Floppy disk
Capacità contenitore:	35 litri
Velocità:	0,09 m/sec
Livello rumorosità:	54-55 dB(A)
Voltaggio:	230 Volt
Potenza motore:	460 Watt
Dimensioni (LxPxH):	37 x 33 x 56 cm
Peso netto/lordo:	15/16 Kg – Imballo: 1 unità per scatola

Datasheet n.26 rev.1

* Le capacità variano a seconda del voltaggio, peso, qualità, venatura della carta, temperatura di funzionamento e lubrificazione delle lame.



Certificazioni:  CB CE

CARATTERISTICHE PRINCIPALI

Distruggidocumenti a striscia con robusta trasmissione a catena con ingranaggi in acciaio, dotato del sistema di extra-potenza "Turbo Boost" che aumenta la capacità distruttiva del 30%, per distruggere fino a 30 fogli alla volta ed eliminare ogni intasamento. Coltelli in acciaio temprato non danneggiabili da graffette e punti metallici.

Motore con protezione termica capace di funzionare 24 ore su 24 senza surriscaldarsi. Dotato di sistema Energy Smart per la salvaguardia dell'ambiente e la riduzione dei costi energetici con indicatori ottici luminosi accesi mentre la macchina è in funzione e spenti quando la macchina è a consumo zero. Il comodo cesto è estraibile senza sollevare il corpo macchina, montato su piedini fissi per garantire stabilità. Non richiede l'uso di sacchetti di plastica.

- **Turbo Boost System** aumenta la capacità distruttiva del 30% ed elimina ogni intasamento
- **Super Potential Power Unit:** robusta trasmissione a catena con ingranaggi in acciaio
- **Funzionamento continuo:** 24 ore su 24 senza surriscaldamento e senza cicli di lavoro. Protezione termica del motore.
- **Coltelli in acciaio temprato** non danneggiabili da punti metallici e graffette
- **Energy Smart:** sistema di risparmio energia con indicatori ottici luminosi
- **Funzionalità Oil-free:** nessuna necessità di lubrificazione delle lame di taglio
- **Start & Stop:** avviamento e arresto automatico tramite fotocellule
- **Safety Stop:** arresto automatico di sicurezza con segnalazione luminosa per cesto estratto
- **Contenitore da 35 litri estraibile** senza sollevare il corpo macchina. Possibilità di separare i frammenti di carta dalla plastica.
- **Eco-compatibile:** non richiede l'uso di sacchetti di plastica.



FUNZIONAMENTO CONTINUO

Motore capace di funzionare 24 ore su 24 senza surriscaldamento. Sistema per il risparmio di energia con indicatori ottici luminosi.



SUPER POTENTIAL POWER UNIT

Massima robustezza e resistenza all'usura garantite da trasmissioni a catena e ingranaggi in acciaio. Coltelli in acciaio temprato non danneggiabili da punti metallici e graffette.



TURBO BOOST SYSTEM

Premendo il tasto TURBO, la capacità distruttiva aumenta del 30% ed elimina ogni intasamento.



CONTENITORE ESTRAIBILE

senza sollevare il corpo macchina, per facilitare lo svuotamento. Doppio contenitore per separare i frammenti di carta dai frammenti in plastica.