

KOBRA 240 SS4

DISTRUGGIDOCUMENTI CLASSIC LINE
USO PERSONALE E PICCOLI/MEDI UFFICI

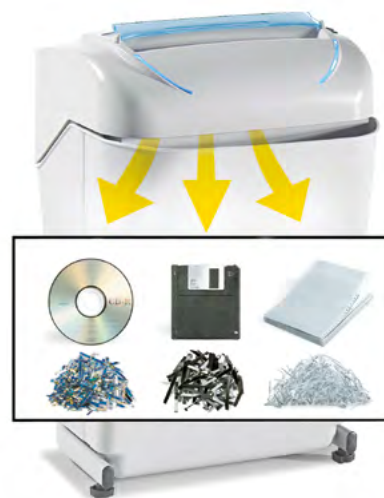
Produttore: ELCOMAN srl
Marchio: KOBRA
Modello: KOBRA 240 SS4
Codice Articolo: 99.706
Codice EAN: 8 026064 997065



Luce entrata:	240 mm
Dimensione del taglio:	striscia 3,8 mm
Livello Sicurezza ISO/IEC 21964 (DIN 66399):	P-2 O-2 T-2 E-2
Capacità* (fogli per volta):	24-26 fogli (A4 70gr) / 20-22 fogli (A4 80gr)
Materiali distruttibili:	Carta, Carte di credito, Carte di credito con chip, CD/DVD, Floppy disk
Capacità contenitore:	35 litri
Velocità:	0,09 m/sec
Livello rumorosità:	54-55 dB(A)
Voltaggio:	230 Volt
Potenza motore:	460 Watt
Dimensioni (LxPxH):	37 x 33 x 56 cm
Peso netto/lordo:	15/16 Kg – Imballo: 1 unità per scatola

Datasheet n.22 rev.1

* Le capacità variano a seconda del voltaggio, peso, qualità, venatura della carta, temperatura di funzionamento e lubrificazione delle lame.



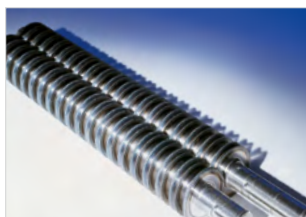
Certificazioni:  CB CE

CARATTERISTICHE PRINCIPALI

Distruggidocumenti a striscia con robusta trasmissione a catena con ingranaggi in acciaio. Coltelli in acciaio temprato non danneggiabili da graffette e punti metallici. Motore con protezione termica capace di funzionare 24 ore su 24 senza surriscaldarsi.

Kobra 240 SS4 distrugge fino a 26 fogli per volta, CD/DVD, carte di credito e floppy-disks. Dotato di sistema Energy Smart per la salvaguardia dell'ambiente e la riduzione dei costi energetici con indicatori ottici luminosi accesi mentre la macchina è in funzione e spenti quando la macchina è a consumo zero. Il comodo cesto è estraibile senza sollevare il corpo macchina, montato su piedini fissi per garantire stabilità.

- **Super Potential Power Unit:** robusta trasmissione a catena con ingranaggi in acciaio
- **Funzionamento continuo:** 24 ore su 24 senza surriscaldamento e senza cicli di lavoro. Protezione termica del motore.
- **Coltelli in acciaio temprato** non danneggiabili da punti metallici e graffette
- **Energy Smart:** sistema di risparmio energia con indicatori ottici luminosi
- **Funzionalità Oil-free:** nessuna necessità di lubrificazione delle lame di taglio
- **Start & Stop:** avviamento e arresto automatico tramite fotocellule
- **Safety Stop:** arresto automatico di sicurezza con segnalazione luminosa per cesto estratto
- **Contenitore da 35 litri estraibile** senza sollevare il corpo macchina. Possibilità di separare i frammenti di carta dalla plastica.
- **Eco-compatibile:** non richiede l'uso di sacchetti di plastica



FUNZIONAMENTO CONTINUO

Motore capace di funzionare 24 ore su 24 senza surriscaldamento. Coltelli in acciaio temprato non danneggiabili da punti metallici e graffette.



SUPER POTENTIAL POWER UNIT

Massima robustezza e resistenza all'usura garantite da trasmissioni a catena e ingranaggi in acciaio.



ENERGY SMART SYSTEM

Sistema per il risparmio di energia con indicatori ottici luminosi.



CONTENITORE ESTRAIBILE

senza sollevare il corpo macchina, per facilitare lo svuotamento. Doppio contenitore per separare i frammenti di carta dai frammenti in plastica.